

L'EMPLOI À DOMICILE DANS LES PAYS DE LA LOIRE

ÉDITION 2026



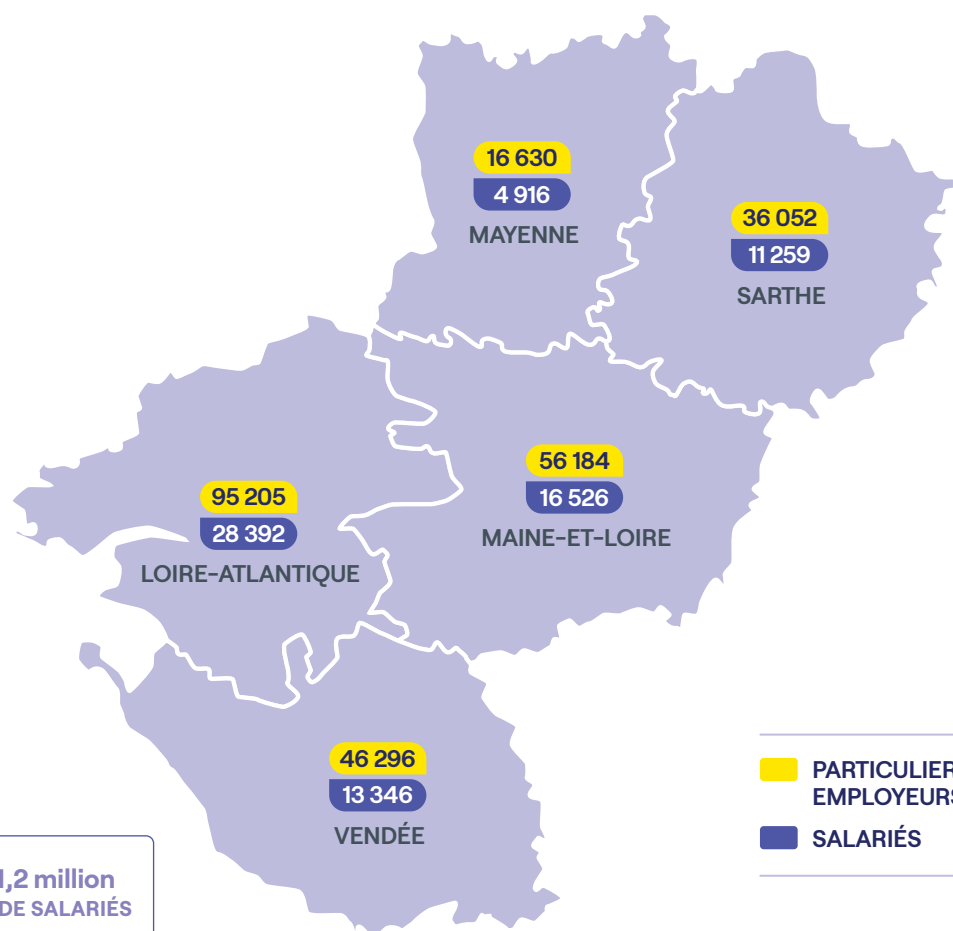
250 367

PARTICULIERS EMPLOYEURS



74 439

SALARIÉS



EN FRANCE

3,4 millions
DE PARTICULIERS
EMPLOYEURS

1,2 million
DE SALARIÉS

**PARTICULIERS
EMPLOYEURS**
SALARIÉS

14,7 %

DES MÉNAGES
recourent à l'emploi
à domicile



5,9 %

DES SALARIÉS DU PRIVÉ
travaillent dans le secteur de
l'emploi à domicile



113,8
MILLIONS

d'heures déclarées par
les particuliers employeurs



625,2
MILLIONS D'€

Masse salariale nette versée
(hors cotisations sociales)

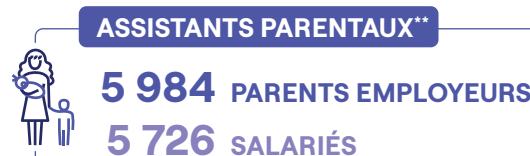
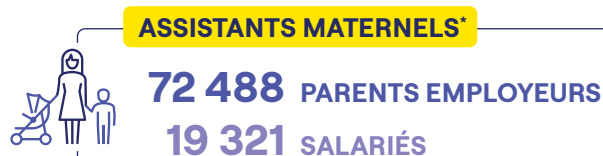


39 528

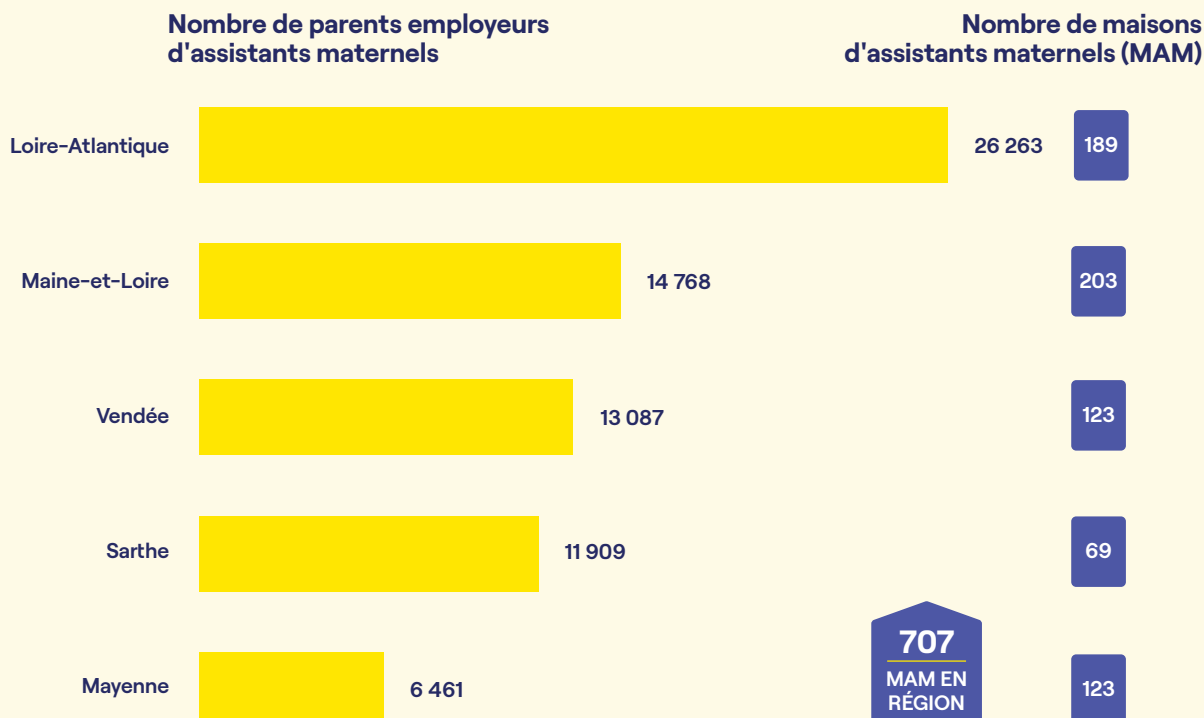
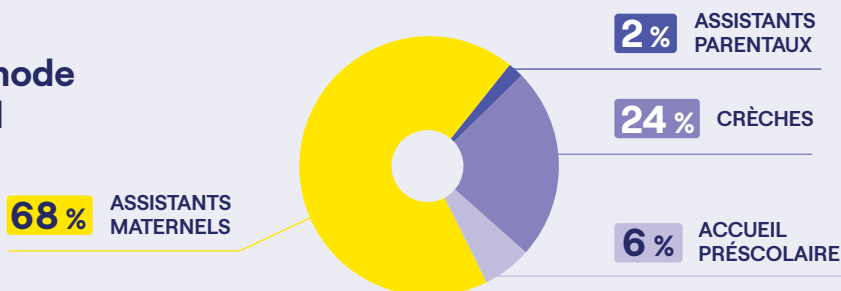
EMPLOIS À POURVOIR
dans le secteur de
l'emploi à domicile
d'ici à 2035

L'ACCOMPAGNEMENT DES JEUNES ENFANTS DANS LES PAYS DE LA LOIRE

78 472 PARENTS FONT LE CHOIX DE L'ACCUEIL INDIVIDUEL



Part des places proposées par mode d'accueil formel

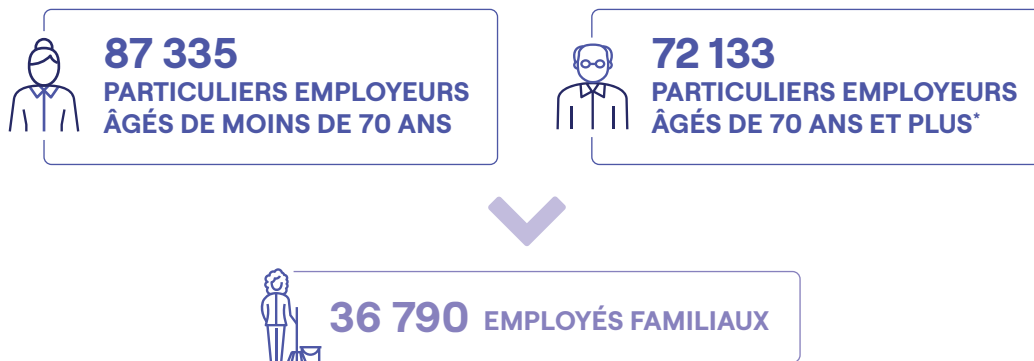


Sources : Urssaf Caisse nationale 2024, Ircem 2024, Drees 2023, Cnaf 2023. Traitement par l'Observatoire de l'emploi à domicile.

* Salariés agréés par le conseil départemental, qui effectuent, au sein de leur domicile ou dans une maison d'assistants maternels, les tâches nécessaires à la prise en charge et à l'éveil d'un ou plusieurs enfants.

** Salariés qui effectuent, au domicile des parents, les tâches nécessaires à la prise en charge et à l'éveil d'un ou plusieurs enfants.

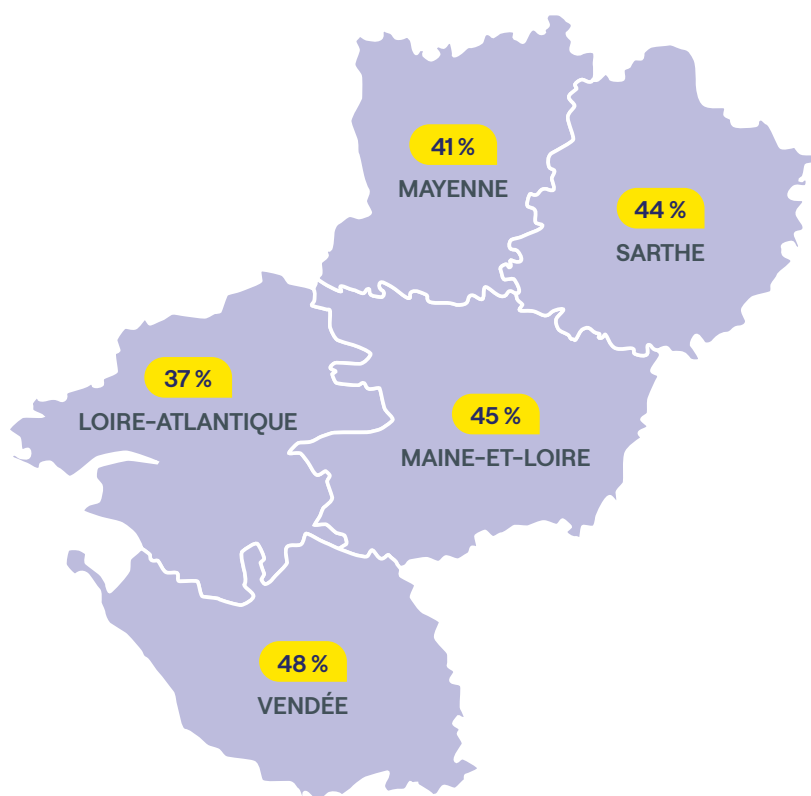
L'ACCOMPAGNEMENT À DOMICILE DES PERSONNES AUTONOMES DANS LES PAYS DE LA LOIRE



Poids des particuliers employeurs autonomes de 70 ans et plus* parmi l'ensemble des particuliers employeurs

(hors accueil individuel)

42 %
des particuliers employeurs
sont **autonomes et âgés de 70 ans et plus** en région.



Évolution du nombre de particuliers employeurs de 70 ans et plus entre 2022 et 2035



* Dans les Pays de la Loire, 80 575 particuliers employeurs sont âgés de 70 ans et plus. Parmi eux, 72 133 sont autonomes. Ils bénéficiaient, en 2024, d'une exonération de cotisations patronales liée à l'âge pour l'emploi d'un salarié à domicile.

Sources : Urssaf Caisse nationale 2022, 2024, Ircem 2024, Insee Omphale 2022. Traitement par l'Observatoire de l'emploi à domicile.

L'ACCOMPAGNEMENT DES PERSONNES DÉPENDANTES ET HANDICAPÉES DANS LES PAYS DE LA LOIRE



6 319

**PARTICULIERS EMPLOYEURS
DÉPENDANTS***



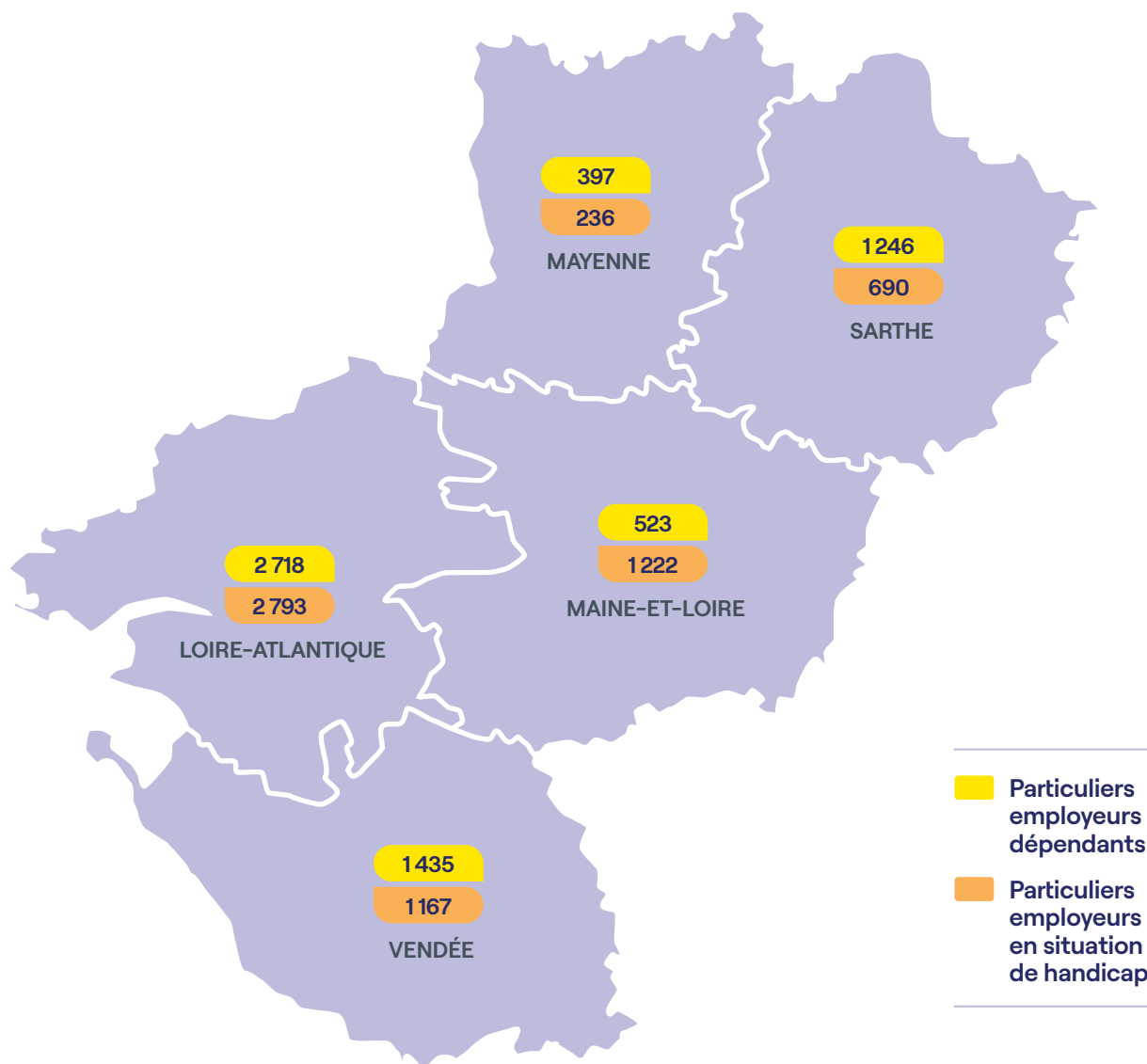
6 108

**PARTICULIERS EMPLOYEURS
EN SITUATION DE HANDICAP****



12 602 ASSISTANTS DE VIE

Nombre de particuliers employeurs dépendants et en situation de handicap



* Particuliers employeurs bénéficiaires d'une exonération de cotisations patronales au titre de l'allocation personnalisée d'autonomie (APA).

** Particuliers employeurs bénéficiaires d'une exonération de cotisations patronales liée à une situation de handicap (PCH, AEEH) ou d'invalidité.

Sources : Urssaf Caisse nationale 2024, Ircem 2024. Traitement par l'Observatoire de l'emploi à domicile.